



PŘEHLED PRODUKTŮ  
STŘEŠNÍ ODVODŇOVACÍ  
SYSTÉMY

**zambelli**

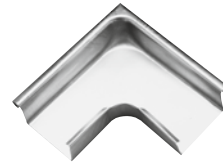
JEDNODUŠE MISTROVSKY ODVODNĚNO



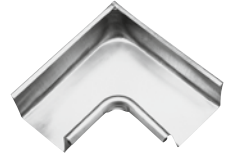
Žlab půlkruhový



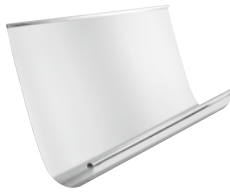
Hranatý žlab



Roh vnější



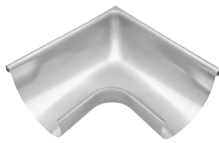
Roh vnitřní



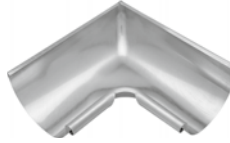
Nástřešní žlab



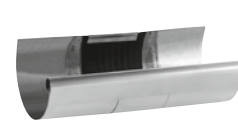
Dilatační pás



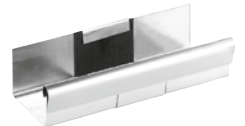
Roh vnější



Roh vnitřní



Dilatace žlabová



Dilatace žlabová

### Žlab půlkruhový dle EN 612, naválka tvar II, cena za metr, délka 4 m nebo 6 m

400	__4140	11	13	12	14	17
333	__4133	11	13	12	14	17
280	__4128	11	13	12	14	17

### Hranatý žlab, 4 m

400	__4240	11	13	12	14	17
333	__4233	11	13	12	14	17
250	__4225	11	13	12	14	17

### Nástřešní žlab vnitřní naválka, 4m

666	__4366	11	13	12	14	17
800	__4380	11	13	12	14	17

### Roh 90° vnější, půlkulatý, bezešvý, lisovaný, stabilizovaný výtuhou rohu naválky, průběžná vodní drážka

400/340	__4400	11	13	12	14	17
333/300	__4405	11	13	12	14	17
280/300	__4410	11	13	12	14	17
250/300	__4415	11	13	12	14	17

### Roh vnitřní 90°, půlkulatý, bezešvý

400/340	__4800	11	13	12	14	17
333/300	__4805	11	13	12	14	17
280/300	__4810	11	13	12	14	17
250/300	__4815	11	13	12	14	17

### Roh 90° vnější, pro hranaté žlaby, lisovaný (280 a 400 dvoudílný)

400/300	__5200	11*	13*	12*	17*
333/300	__5205	11	13	12	17*
280/300	__5210	11*	13*	12*	17*
250/300	__5215	11	13	12	17*

\* Tyto produkty nejsou vyrobeny lisováním z jednoho kusu, nýbrž jsou letované.

### Roh 90° vnitřní, půlkulatý, bezešvý, lisovaný

400/300	__5600	11*	13*	12*	17*
333/300	__5605	11	13	12	17*
280/300	__5610	11*	13*	12*	17*
250/300	__5615	11	13	12	17*

\* Tyto produkty nejsou vyrobeny lisováním z jednoho kusu, nýbrž jsou letované.

### Dilatační pás pro půlkulaté žlaby, jednostranně vulkanizovaný neoprémem, šířka 30 cm,

6000 mm	__5906	11	13	12	17
3000 mm	__5903	11	13	12	17

### Dilatace žlabová pro půlkulaté žlaby, jednostranně vulkanizovaná neoprémem, s ochranným krytem, šířka 26 cm

400	__4700	11	13	12	17
333	__4705	11	13	12	17
280	__4710	11	13	12	17
250	__4715	11	13	12	17

### Dilatace žlabová pro hranaté žlaby, jednostranně vulkanizovaná neoprémem, s ochranným krytem, šířka 26 cm

400	__5700	11	13	12	17
333	__5705	11	13	12	17
250	__5715	11	13	12	17



Žlabové čelo



Žlabové čelo (velké provedení)



Čelo čtvrtkulaté



Čelo pro hranaté žlaby



Žlabové čelo půlkulaté



Mistrovské čelo



Čelo pro hranaté žlaby k letování pravé



Čelo pro hranaté žlaby k letování levé



Žlabová spojka

### Žlabové čelo půlkulaté, oboustranné, použitelné k falcování

400	__6000	11	13	12	17
333	__6005	11	13	12	17
280	__6010	11	13	12	17
250	__6015	11	13	12	17

### Čelo žlabové vysoké provedení, půlkulaté, pro vodorovnou montáž žlabu, oboustranné použitelné k falcování

400	__6001	11	13	12	14	17
333	__6006	11	13	12	14	17
280	__6011	11	13	12	14	17
250	__6016	11	13	12	17	

### Žlabové čelo s těsněním půlkulaté, s těsněním, ke snadnému nasazení

333	__6705	11	13	12	14
280	__6710	11	13	12	14
250	__6715	11	13	12	

### Mistrovské čelo půlkulaté, univerzální, k nasazení a letování

333	__6070	11	13		
-----	--------	----	----	--	--

### Čelo čtvrtkulaté pro půlkulaté žlaby, k letování

400	__6300	11	13		
333	__6305	11	13		
280	__6310	11	13		
250	__6315	11	13		

### Čelo pro hranaté žlaby oboustranné použitelné k falcování

400	__6400	11	13	12	14	17
333	__6405	11	13	12	14	17
250	__6415	11	13	12	14	17

### Čelo pro hranaté žlaby k letování pravé

400	__6501	11	13		
333	__6505	11	13		
250	__6515	11	13		

### Čelo pro hranaté žlaby k letování levé

400	__6601	11	13		
333	__6605	11	13		
250	__6615	11	13		

### Spojka žlabu se spojkou naválky, pojistkou a flexibilním Z perem, tvar dle DIN 18461

400	__5800	11	13	12	14
333	__5805	11	13	12	14
280	__5810	11	13	12	14
250	__5815	11	13	12	14



Kotlík oválný



Mistrovský šikmý kotlík



Lapač vody



Moderní lapač vody



Kotlík



Kotlík



Gumové těsnění



Kotlík pro hranaté žlaby

### Kotlík oválný, s kompasovou ružicí, zesíleným ohybem, závěsným očkem a zkosenou hranou

400/120	__0005	11	13	12	14	17
400/100	__0006	11	13	12	14	
333/120	__0010	11	13	12	14	17
333/100	__0015	11	13	12	14	17
333/80	__0022	11	13	12	14	17
280/100	__0030	11	13	12	14	17
280/80	__0050	11	13	12	14	17
250/80	__0055	11	13	12	14	17

### Mistrovský šikmý kotlík válcový výtok, variabilní úhel výtoku

400/120	__1405	11	13	12	14	
333/100	__1410	11	13	12	14	
280/80	__1415	11	13	12	14	

### Kotlík k letování

400/120	__0605	11	13			
333/100	__0615	11	13			
280/80	__0650	11	13			

### Kotlík k letování, pro hranaté žlaby

120	__1005	11	13			
100	__1015	11	13			
80	__1050	11	13			

### Kotlík pro hranaté žlaby s kompasovou ružicí, zesíleným ohybem vpředu

a závěsem vzadu, vzadu svařený

400/120	__0805	11	13	12	14	17
333/100	__0815	11	13	12	14	17
250/80	__0855	11	13	12	14	17

### Lapač vody kvadratický

120	__1905	11	13	12	14	17
100	__1910	11	13	12	14	17
80	__1920	11	13	12	14	17

### Moderní lapač vody

100	__1999-100	11	13			
-----	------------	----	----	--	--	--

### Gumové těsnění vnitřní

#### Těsnění lapače vody

110-125	101905					
100	101910					
70-85	101920					



Žlabový hák bez prolisu



Žlabový hák opláštěný



Hák pro hranatý žlab



Hák pro nástřešní žlab



Hák žlabový pro čelní montáž



Nastavitelná konzole háku pro čelní montáž



Ochrana pro listí Gutter Stark



Držák pro Gutter Stark



Držák naválky



Přichytky pro Gutter Stark



Lapač listí

### Žlabový hák dlouhé provedení, s prolisem, pero/pero

400	__ 8600-LANG	11	12	14
333	__ 8605-LANG	11	12	14
280	__ 8610-LANG	11	12	14
250	__ 8615-LANG	11	12	14

### Žlabový hák dlouhé provedení, s prolisem, pero/pero, opláštěný

400	__ 8600-UM-LANG	11	13
333	__ 8605-UM-LANG	11	13
280	__ 8610-UM-LANG	11	13
250	__ 8615-UM-LANG	11	13

### Hák žlabový pro čelní montáž k upevnění na zeď, pero/pero, přiléhá na zeď proti efektu převrácení

400	__ 8625	11	12	14
333	__ 8630	11	12	14
280	__ 8635	11	12	14
250	__ 8640	11	12	14

### Nastavitelná konzole háku pro čelní montáž s nastavitelným sklonem háku, vel. 333,280,250

333-250	__ 8667	11	12	14
---------	---------	----	----	----

### Držák naválky vyroben tažením z jednoho kusu

333/280/250	__ 8790	11	12	14
-------------	---------	----	----	----

### Hák pro hranatý žlab pero/pero

400	__ 8700	11	12	14
333	__ 8705	11	12	14
250	__ 8715	11	12	14

### Hák pro nástřešní žlab pero/pero, s oporou

4-20/6	__ 8750	11	12	14
--------	---------	----	----	----

### Ochrana proti listí Gutter Stark® pro půlkulaté žlaby, délka 200 cm, vč. nožiček a příslušenství, hliníkové provedení, cena za 1 bm

<b>Ochrana pro listí Gutter Stark®</b>				
400/2000	__ 8500	11	15	
333/2000	__ 8505	11	15	
280/2000	__ 8510	11	15	

<b>Držák pro Gutter Stark®</b>				
S-52	__ 8599-280	16		
S-64	__ 8599-333	16		
S-83	__ 8599-400	16		

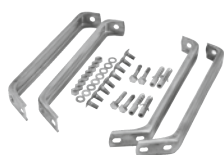
<b>Přichytky pro Gutter Stark®</b>				
16-22	__ 8599-16-22	11	16	
12-18	__ 8599-12-18	11	16	

### Lapač listí k zasunutí do vtoku žlabu, pouze v pozinkovaném provedení

150	__ 8400	11	12	16
120	__ 8405	11	12	16
87-100	__ 8410	11	12	16
75-80	__ 8420	11	12	16



Kominová stříška



Podpěrné nožičky pro kominovou stříšku

### Kominová stříška

ivč. lisované opěry z nerezové oceli, komplet se šrouby a přírubami. Tloušťka

materiálu: měď 1,0 mm, nerezová ocel 0,8 mm. Do šíře hlavy kominu 950 mm 2 páry opěr.

Míry jsou rozměry kominového těla, stříška bude dodána s přesahem ca. 100 mm. Podpěrné nožičky 27 cm

rozměr kominové stříšky  
B x L (cm)

97 x 185	__8997-185	11	16
97 x 165	__8997-165	11	16
97 x 147	__8997-147	11	16
97 x 127	__8997-127	11	16
97 x 117	__8997-117	11	16
97 x 107	__8997-107	11	16
97 x 97	__8997-97	11	16
87 x 165	__8987-165	11	16
87 x 147	__8987-147	11	16
87 x 137	__8987-137	11	16
87 x 127	__8987-127	11	16
87 x 117	__8987-117	11	16
87 x 107	__8987-107	11	16
87 x 97	__8987-97	11	16
87 x 87	__8987-87	11	16
77 x 147	__8977-147	11	16
77 x 137	__8977-137	11	16
77 x 127	__8977-127	11	16
77 x 117	__8977-117	11	16
77 x 107	__8977-107	11	16
77 x 97	__8977-97	11	16
77 x 87	__8977-87	11	16
77 x 77	__8977-77	11	16
67 x 120	__8967-120	11	16
67 x 107	__8967-107	11	16
67 x 97	__8967-97	11	16
67 x 87	__8967-87	11	16
67 x 67	__8967-67	11	16
57 x 57	__8957-57	11	16

### Montážní příslušenství

Podpěrné nožičky Mistrovské kominové stříšky, délka 27 cm

2 Paar	__8955-2P	16
3 Paar	__8955-3P	16



Korekční lak/Korekční sprej



Lepicí a těsnící prostředek Dicht 7



Lepicí set

### Korekční lak

k dostání ve všech standardních barvách

50 ml	100100
-------	--------

### Korekční sprej

k dostání ve všech standardních barvách

400 ml	100110
--------	--------

### Těsnění

univerzální lepicí a těsnící prostředek, 310 ml kartuše, tvrdost 60 dle Shorea, bez rozpoštědel, odolný

proti vlhku, přetratelný, bez zápachu, barva: šedá

310 ml Grau	100000
-------------	--------

### Lepicí set

Skládá se z acetonového čističe, lepidla Dicht 7, čistícího hadříku a brusného papíru

100010
--------



Koleno 40°



Koleno 72°



Koleno výtokové 72°



Ovadač vody samočinný



Koleno 85°



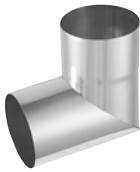
Koleno soklové



Výklopná klapka



Výklopná klapka s nerez sítím



Roh svodu 87°



Koleno Vario 72°



Odbočka svodové roury boční 60°



Odbočka svodové roury boční 72°

### Koleno 40° jednoduché, vyliisované z roury

120	__3200	11	13	12	17*
100	__3205	11	13	12	17*
80	__3215	11	13	12	17*

### Koleno 72° jednoduché, vyliisované z roury

V nejvýznamnějších rozměrech k dostání s 3 bodovým spojovacím systémem.

150	__2400	11*	13*	12*	17*	15*	
120	__2405	11	13	12	14	17*	15
100	__2410	11	13	12	14	17*	15
80	__2430	11	13	12	14	17*	15

### Koleno 85° jednoduché, vyliisované z roury

120	__2801	11	13		
100	__2800	11	13	12	17*
80	__2805	11	13	12	17*

### Soklové koleno svařované

120	__3600	11	13	12*	14*	17*
100	__3605	11	13	12*	14*	17*
80	__3620	11	13	12*	14*	17*

### Roh svodu 87°

120	__3300	11	13		
100	__3310	11	13		
80	__3330	11	13		

### Koleno Vario 72° celková délka od středu kotlíku ke středu svodové roury

V nejvýznamnějších rozměrech k dostání s 3 bodovým spojovacím systémem.

100/700-1100	__3005	11	13		
100/500-700	__3000	11	13		
80/500-700	__3030	11	13		

### Koleno výtokové 72° pro výtok ze svodové roury

120	__3105	13			
100	__3110	11	13	12	
80	__3130	11	13	12	

\* Tyto produkty nejsou vyrobeny z roury, nýbrž jsou letované.

### Ovadač vody samočinný s hadicí a uzávěrem, kónický

120	__7500	11	13		
100	__7505	11	13	14*	15
80	__7515	11	13		15

### Výklopná klapka bez sítí

120	__7200	11	13	12	14	17
100	__7205	11	13	12	14	17
80	__7215	11	13	12	14	17

### Výklopná klapka s nerez sítím

120	__7300	11	13	12	17
100	__7305	11	13	12	17
80	__7315	11	13	12	17

### Odbočka svodové roury boční 60°

100/100	__7010-100-60	13			
100/80	__7010-80-60	13			

### Odbočka svodu 72°

120/120	__7012-120-72	11	13	12	14	
120/100	__7012-100-72	11	13	12		
100/100	__7010-100-72	11	13	12	14	17
100/80	__7010-80-72	11	13	12	14	17
80/80	__7080-80-72	11	13	12	14	17



Svodová roura



Objímka svodu s matkou



Přechodový kus



Ochranná krytka objímky



Šroub M10



Křídlová hmoždinka/Samořezný šroub



Narážecí trn se závitem M10



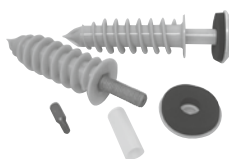
Fasádní adapter M10



Spojka svodových rour přímých



Redukce svodových rour



Izolační ukotvení M10



Držák na zeď

**Svodová roura** dle EN 612, falcovaná, cena za metr, délka 1 m, 3 m nebo 4 m

150/4000	__7915-4000	11	13	12	14	17
150/3000	__7915-4000	11	13	12	14	17
120/2000	__7912			14		
100/2000	__7910			14		
80/2000	__7980			14		

**Objímka** pro svodovou rouru, s matkou pro šroubovací trn M10

150	__7715	11	12	14
120	__7712	11	12	14
100	__7710	11	12	14
80	__7780	11	12	14

**Šroub** pro objímku s matkou, žlutě chromátovaný (u mědi) a galvanicky pozinkovaný (u pozinku), M10

300	__7610-300	11	12
250	__7610-250	11	12
200	__7610-200	11	12
140	__7610-140	11	12
100	__7610-100	11	12

**Šroub** pro objímku se závítovou matkou M10, samořezný

300/M10	__7613-300	12
250/M10	__7613-250	12
200/M10	__7613-200	12
140/M10	__7613-140	12
80/M10	__7613-80	12

**Hmoždinka** pro objímky se závítovou matkou M10**Křídlová objímka pro upevnění do zateplené fasády**

10/280	108900-280
10/240	108900-240
10/180	108900-180

**Objímka pro tvrdé podklady**

10/120	108900-120
--------	------------

**Spojka svodu** rour přímých

150	__7102	11	13		
120	__7100	11	13	12	14
100	__7105	11	13	12	14
80	__7115	11	13	12	14

**Redukce svodových rour**

150/120	__8101	13	
120/100	__8100	11	13
100/80	__8110	11	13

**Přechodový kus** k připojení menší svodové roury ke svodové rourě 100 mm

100/60-76-80-87	__7150	11	13
-----------------	--------	----	----

**Univerzální krytka/distanční podložka** bílá

universal	107800
-----------	--------

**Narážecí** trn se závitem M10

300	__7630-300	12	
250	__7630-250	12	
200	__7630-200	11	12
140	__7630-140	11	12

**Fasádní adapter M10**

M10	__7609	11	12
-----	--------	----	----

**Izolační ukotvení s M10** Pro montáž do zateplení o síle  $\geq 100$  mm. Cena za sadu, 1 sada obsahuje 5 ks.

M10	__7620-610	12
-----	------------	----

**Držák na zeď** s matkou M10 pro závítovou tyč

	__7606	12
--	--------	----





Posuvné hrdlo (bez/s lapačem listí)



Kryt ukončovací roury



Gumové těsnění



Objímka velké svodové roury s matkou pro šroubovací trn



Ukončovací roura s/bez čistícího otvoru



Kryt přechodu svodu



Kryt přechodu svodu s lemem



PE přechod velké svodové roury



Kryt odtahu

### Posuvné hrdlo s objímkou 116 mm (popř. 150 mm pro svodovou rouru o průměru 120 mm)

120	__8200	11	13
100	__8205	11	13
80	__8215	11	13

### Posuvné hrdlo s lapačem listí lapač listí vyroben z nerez oceli, s objímkou

116 mm, návod k montáži přiložen v kartonu

100	__8250	11	13
-----	--------	----	----

### Kryt ukončovací roury k optickému zakončení ukončovací roury (8 cm)

100/132	__6950	11	13
---------	--------	----	----

### Gumové těsnění

150	109650
125	109625
100	109600
80	109680

### Objímka velké svodové roury s matkou pro šroubovací trn M10

(M12 pro průměr 125 a 150)

150/M10	__9750	12		
125/M10	__9725	12	14	
100/M10	__9700	11	12	14
80/M10	__9708	12		

### Kryt přechodu svodu s lemem

100/115-120	__6815	11	13	12	14	17
80/115-120	__6825	11	13	12	14	17

### Kryt přechodu svodu s lemem

150/180	__6801	11	13	12		
120/180	__6800	11	13	12		
120/150	__6805	11	13	12	14	17
100/150	__6910	11	13	12		
100/115	__6913	11	13	12	17	
80/150	__6920	13				
80/115	__6927	11	13	12	17	
80/100	__6930	11	13	12		

### Roura bez čistícího otvoru

pozinkovaná roura s vnitřním ochranným povlakem

100/2000	__9400-2000	12	
100/1500	__9400-1500	12	
150/1000	__9450-1000	12	
125/1000	__9425-1000	12	
100/1000	__9400-1000	11	12
80/1000	__9480-1000	12	
100/500	__9400-0500	12	

### Roura s čistícím otvorem

pozinkovaná roura s vnitřním ochranným povlakem

150/1000	__9350-1000	12		
125/2000	__9325-2000	12		
100/2000	__9300-2000	12		
125/1500	__9325-1500	12		
100/1500	__9300-1500	12		
125/1000	__9325-1000	11	12	14
100/1000	__9300-1000	11	12	14
80/1000	__9380-1000	11	12	
100/500	__9300-0500	12		

### Roura s čistícím otvorem a drážkou

délka 1.000 mm, pozinkovaná roura s vnitřním ochranným povlakem

100/1000	__9301	11	12
----------	--------	----	----

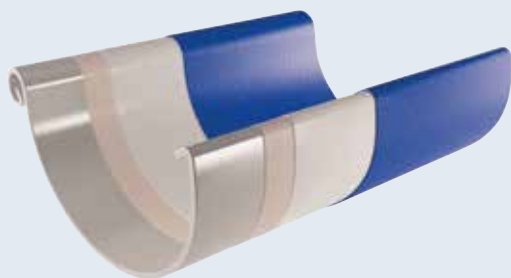
### PE přechod velké svodové roury

90/110	109681
--------	--------

### Kryt odtahu

120	__8300	11	13
100	__8305	11	13
80	__8315	11	13

## SKLADBA LAKOVANÉ POVRCHOVÉ ÚPRAVY ROBUST



- Vrchní lakovaná vrstva Robust (ca. 20 µm) na polyesterové bázi pro výbornou optiku a nejvyšší odolnost proti oděru**
- Primer (ca. 5 µm) pro perfektní přilnutí a pevnou antikorozi ochranu**
- Zinko-magnesiové zušlechtění (min. 120 g/m<sup>2</sup>) pro trvalou antikorozi ochranu**
- Vlastní, pro odvodnění střech optimalizovaný ocelový pás**



### Michal Boháč

Oblastní vedoucí prodeje  
tel. +420 386 106 082  
fax +420 386 106 042  
mob. +420 731 622 375  
e-mail: michal.bohac@zambelli.cz



### Romana Hawlová

Obchodní oddělení/zpracování zakázek  
tel. +420 386 106 075  
fax +420 386 106 042  
mob. +420 731 622 374  
e-mail: romana.hawlova@zambelli.cz



### Hana Topková

Obchodní oddělení/zpracování zakázek  
tel. +420 386 106 074  
fax +420 386 106 042  
e-mail: hana.topkova@zambelli.cz



### Jan Petrovič

Vedoucí skladu a expedice  
tel. +420 386 106 015  
fax +420 386 106 042  
mob. +420 731 622 312  
e-mail: jan.petrovic@zambelli.cz



Lakované provedení „Robust“  
Jiné barvy jsou na poptání.

Vyobrazení jsou orientační. Barevné rozdíly jsou podmíněny tiskem!

## ZAMBELLI SYSTÉM OBJEDNÁVACÍCH ČÍSEL:

Vyobrazená barevná označení na první pohled ukazují, v jakých materiálových provedeních a velikostech je určitý výrobek dostupný. Prosíme, dbejte na to, že první dvě čísla produktového čísla označují materiálové provedení. Legenda v zápatí objasňuje, které dvojmístné číslo udává daný materiál.

**Systém 500/150 na poptání**

# MONTÁŽNÍ INFORMACE



Video montážní návody

naleznete na [www.montazni-vida.zambelli.de](http://www.montazni-vida.zambelli.de)



## Mistrovské koleno Vario



[www.montaz-variokoleno.zambelli.cz](http://www.montaz-variokoleno.zambelli.cz)

## Žlabové čelo k letování



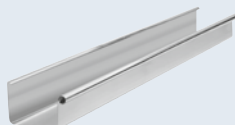
[www.zlabovecelo-letovani.zambelli.cz](http://www.zlabovecelo-letovani.zambelli.cz)

## 3-bodový spojovací systém



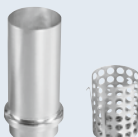
[www.montaz-3b-kolena.zambelli.de](http://www.montaz-3b-kolena.zambelli.de)

## Hranatý žlab



[www.montaz-hranatezlaby.zambelli.cz](http://www.montaz-hranatezlaby.zambelli.cz)

## Posuvné hrdlo s košíkem na listí



[www.montaz-posuvnehrdlo.zambelli.cz](http://www.montaz-posuvnehrdlo.zambelli.cz)

## Lepící set



[www.motaz-lepiciset.zambelli.cz](http://www.motaz-lepiciset.zambelli.cz)

Váš prodejce:

**zambelli**

JEDNODUŠE MISTROVSKY ODVODNĚNO

Zambelli-technik, spol. s.r.o.  
Okružní 635  
CZ-37001 České Budějovice

Telefon +42 386 106-010  
Fax +42 386 106-042  
E-mail [info.dew@zambelli.cz](mailto:info.dew@zambelli.cz)

ICH MACH'S EINFACH.



11/2018